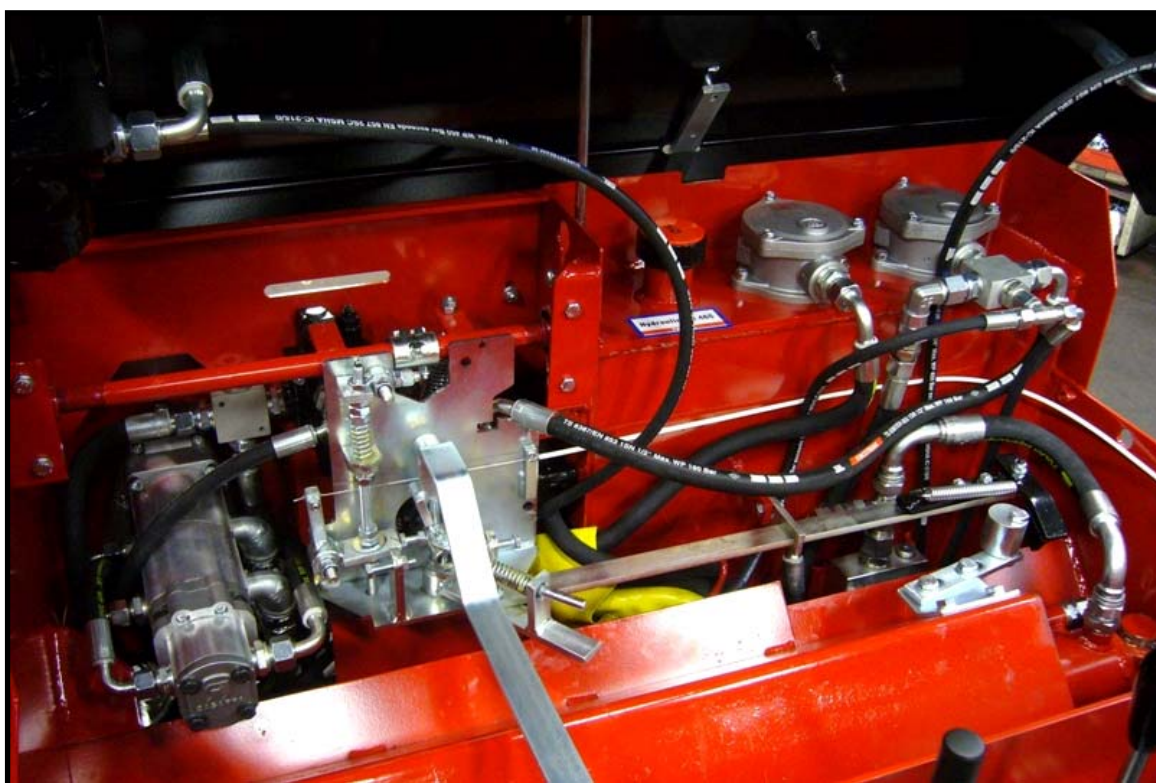


ИНСТРУКЦИЯ ПО ЭКСПЛУАТАЦИИ, ТЕХНИЧЕСКАЯ ЧАСТЬ

JAPA 375 BASIC, EXPERT, PRO

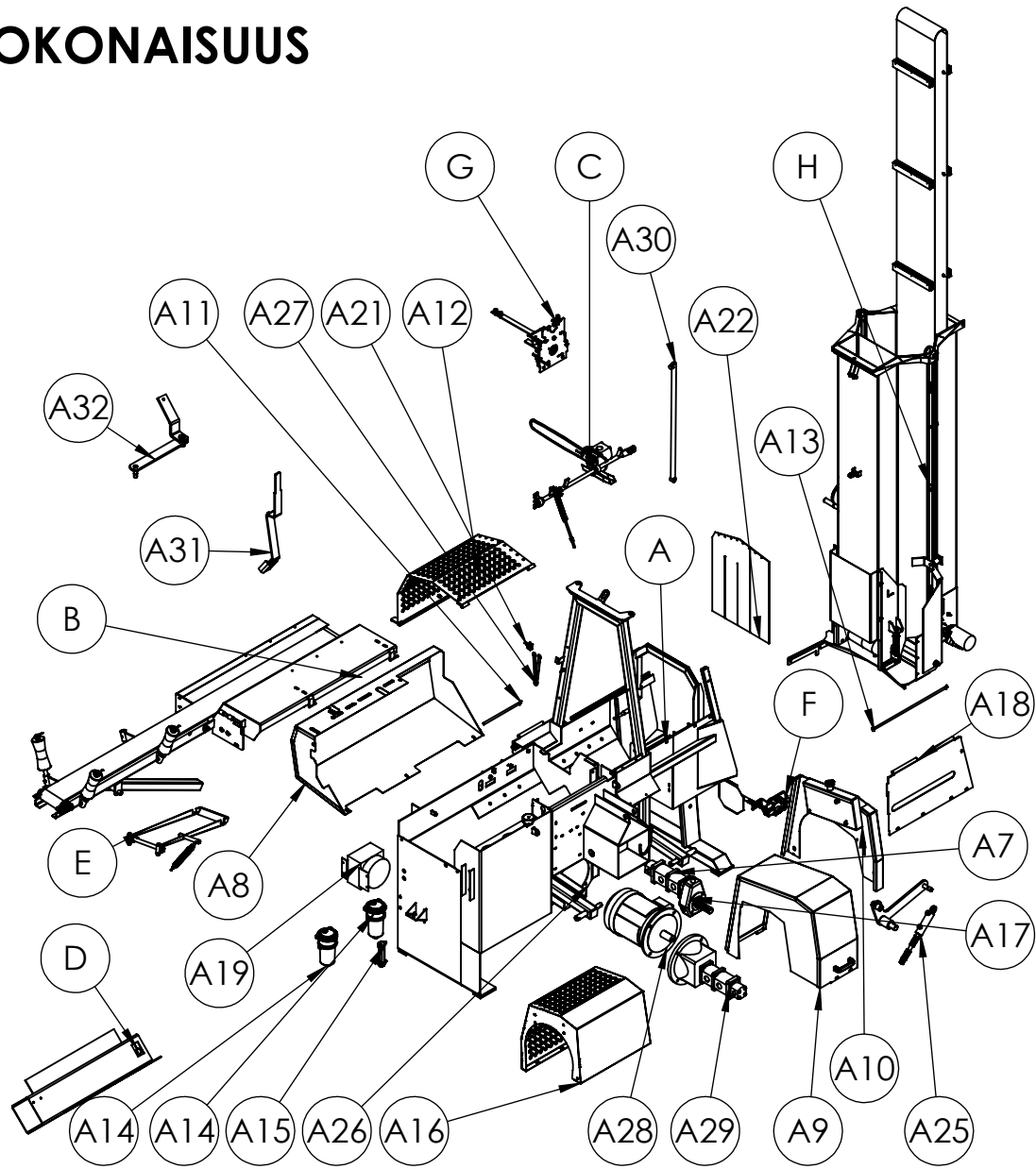
С приводом TR, E, TRE



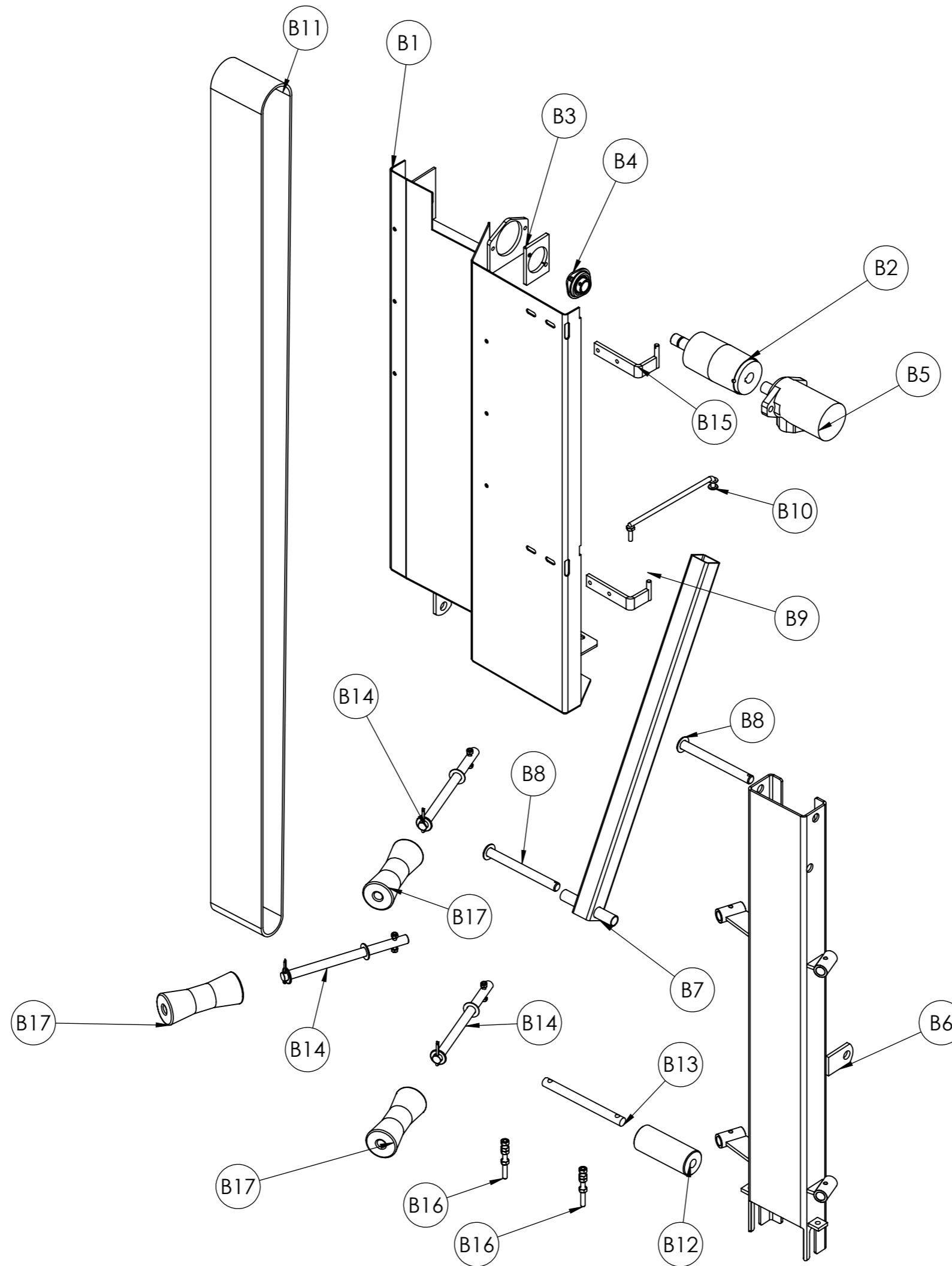
- ЗАПАСНЫЕ ЧАСТИ, РАСЧИСЛЕННЫЙ ЧЕРТЕЖ
- ЗАПАСНЫЕ ЧАСТИ, НОМЕР ЧАСТИ
- СМАЗКА ЦЕПЫ, НОМЕР ЧАСТИ
- ГИДРАВЛИЧЕСКАЯ СХЕМА, BASIC, EXPERT, PRO
- ГИДРАВЛИЧЕСКИЕ КОМПОНЕНТЫ, НОМЕР ЧАСТИ
- ЭЛЕКТРОМОТОР, СХЕМА ПОВОДОВ, НОМЕР ЧАСТИ

RUNKO KOKONAISUUS

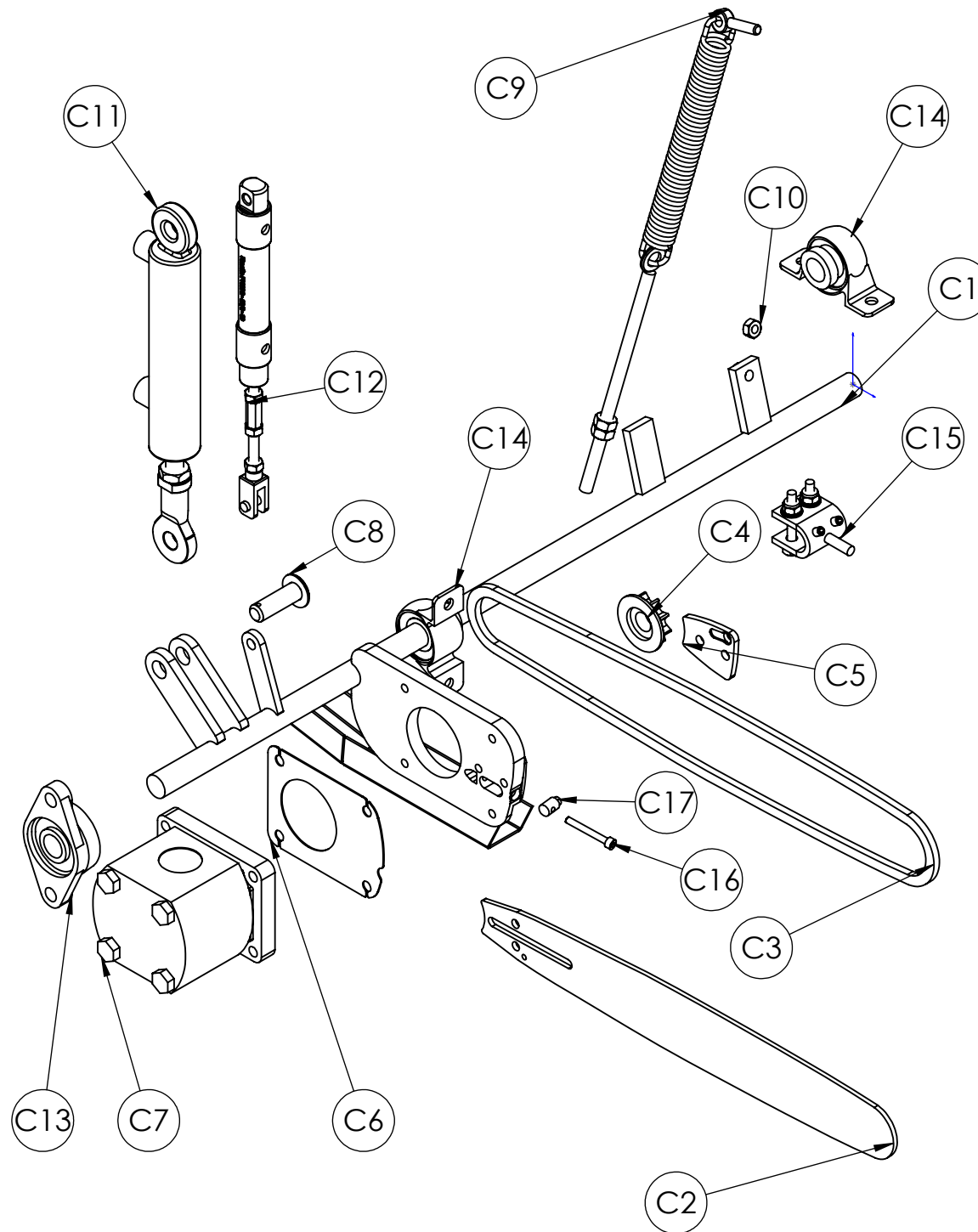
FRAME



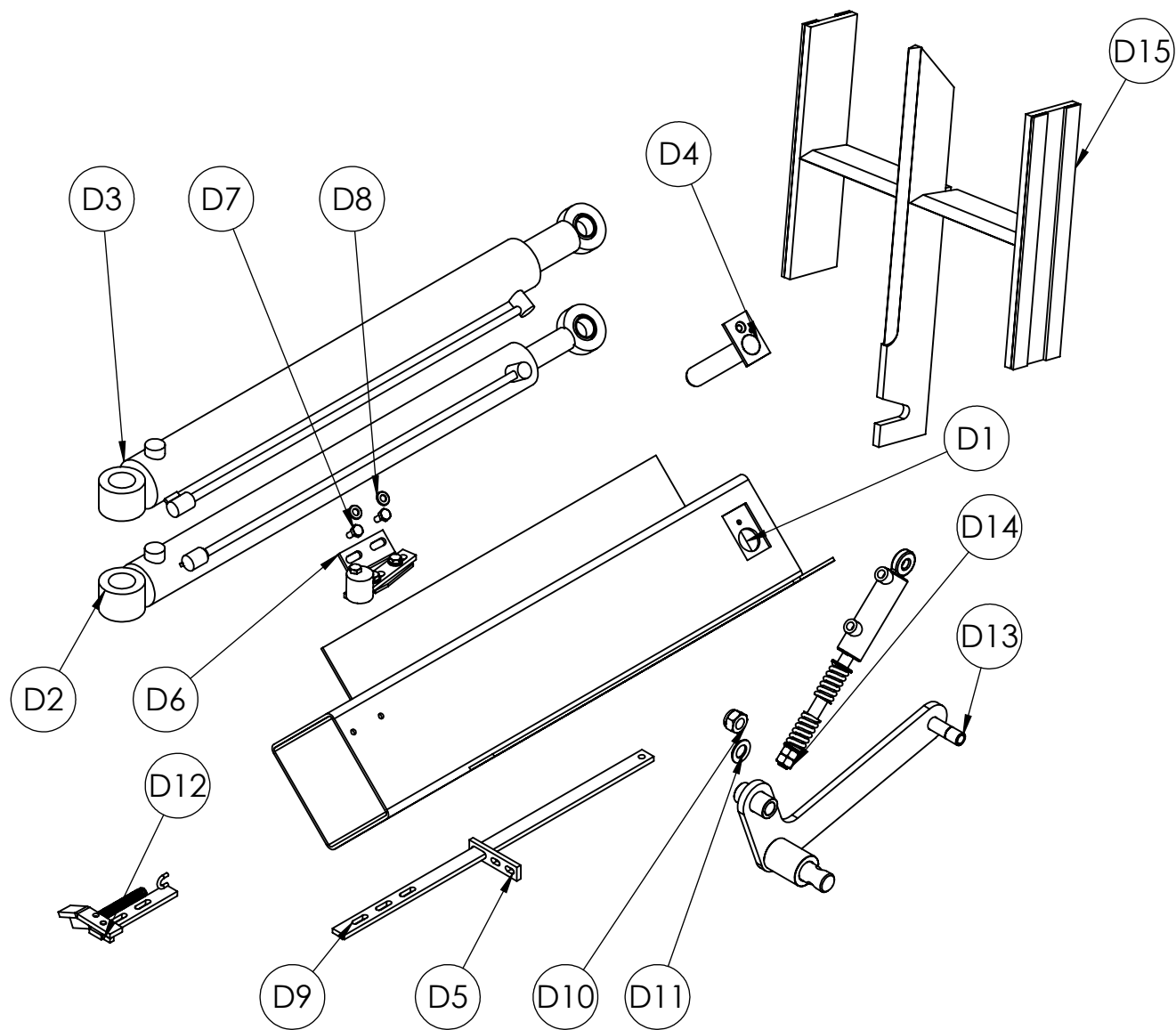
SYÖTTÖKULJETIN INFEEED CONVEYOR



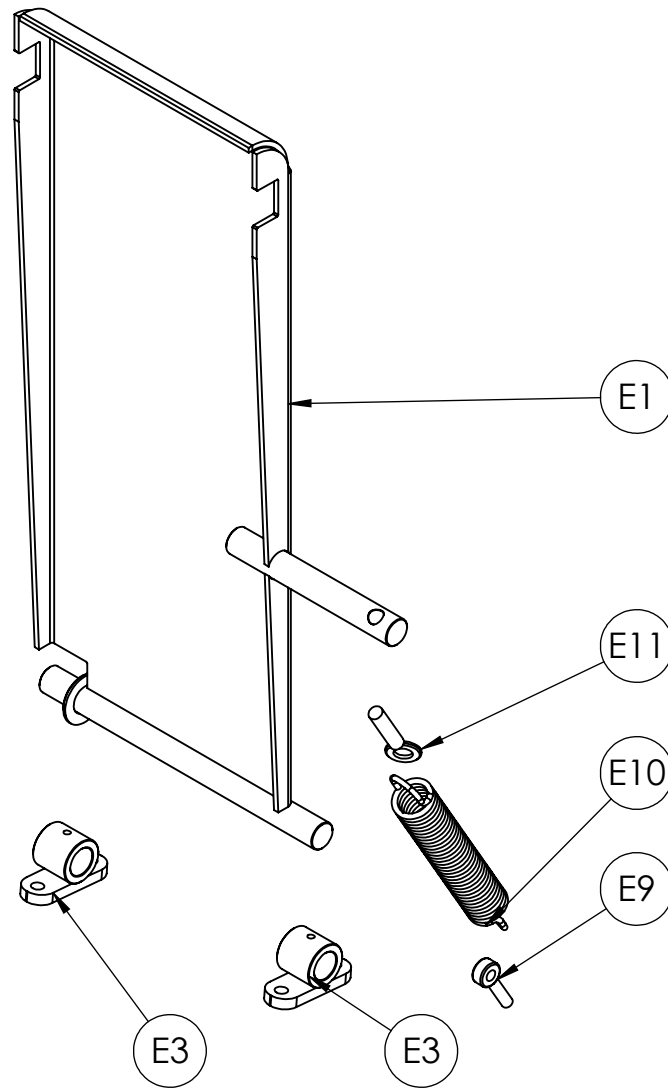
SAHA-AKSELISTO CHAIN SAW



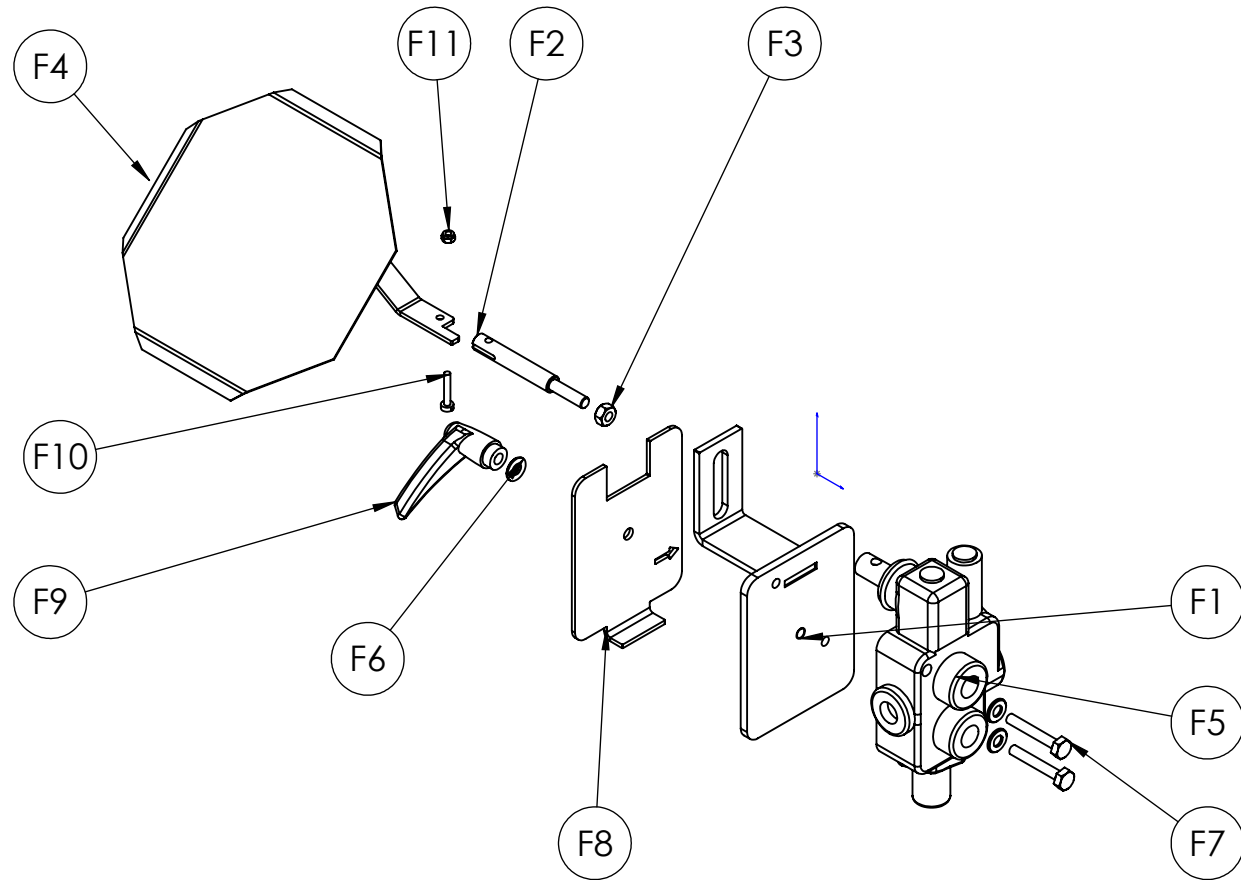
TYÖNNIN-KIRVEEN NOSTO PUSHER-KNIFE`S LIFTING



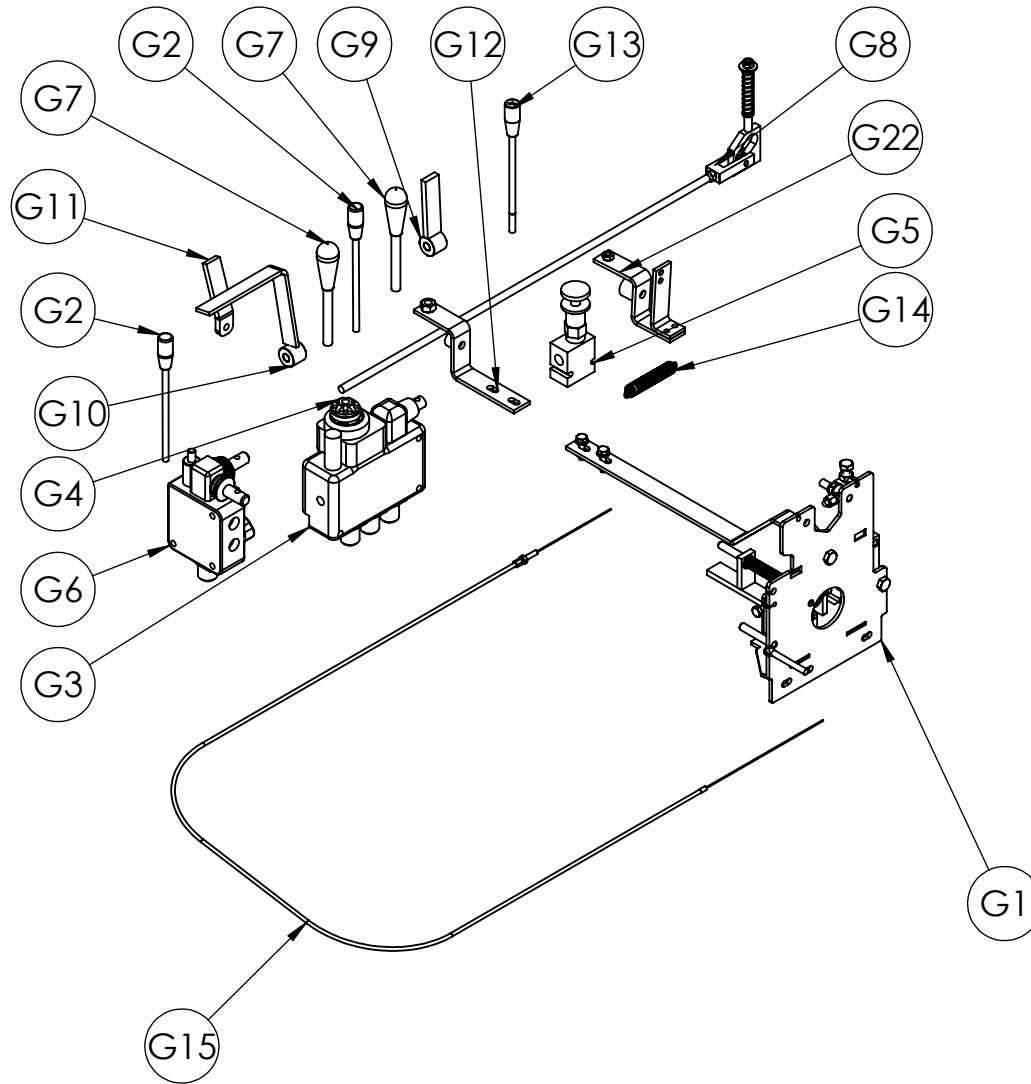
PUUNPITÄJÄ LOG HOLDER



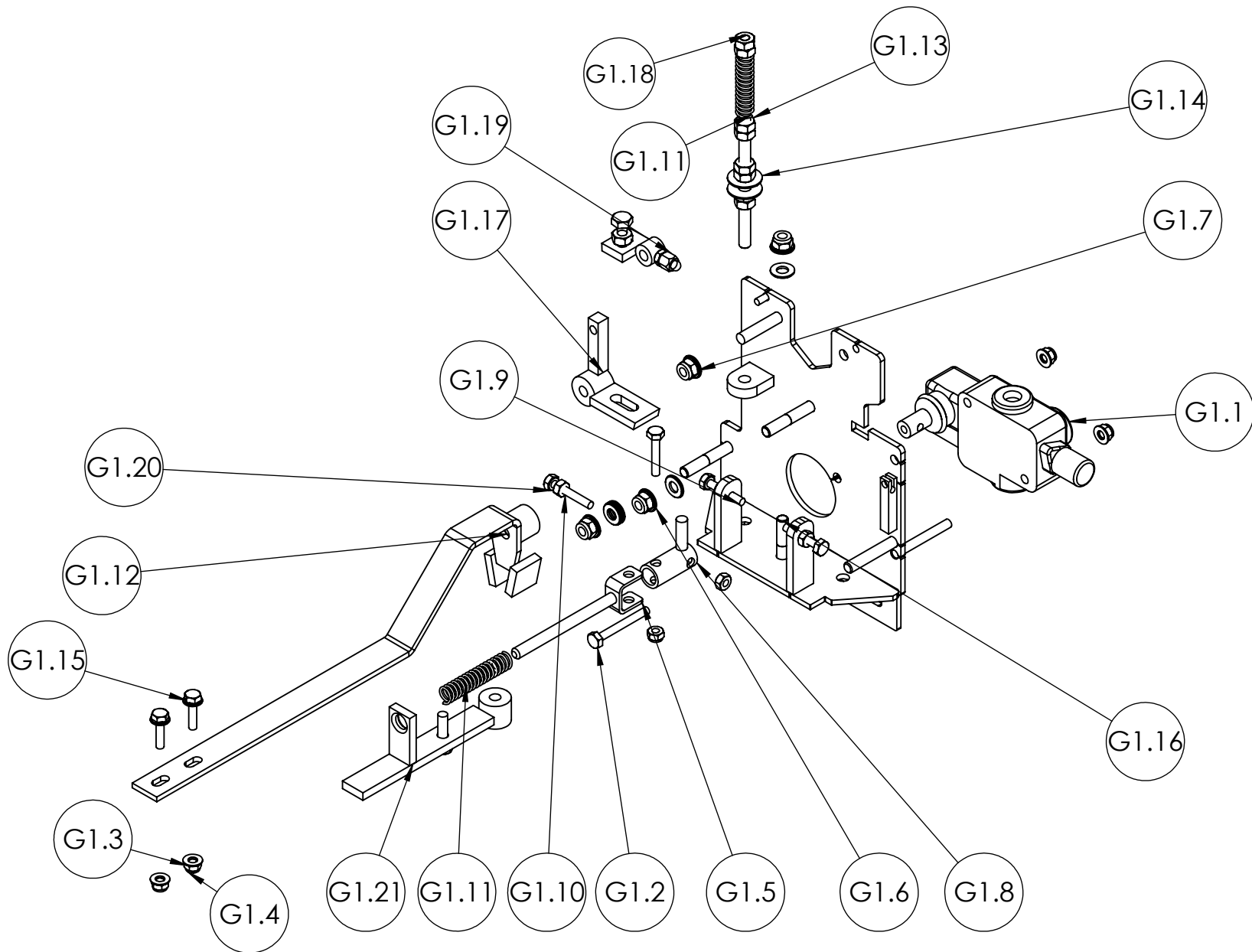
PUUNTOPPARI LOG STOPPER



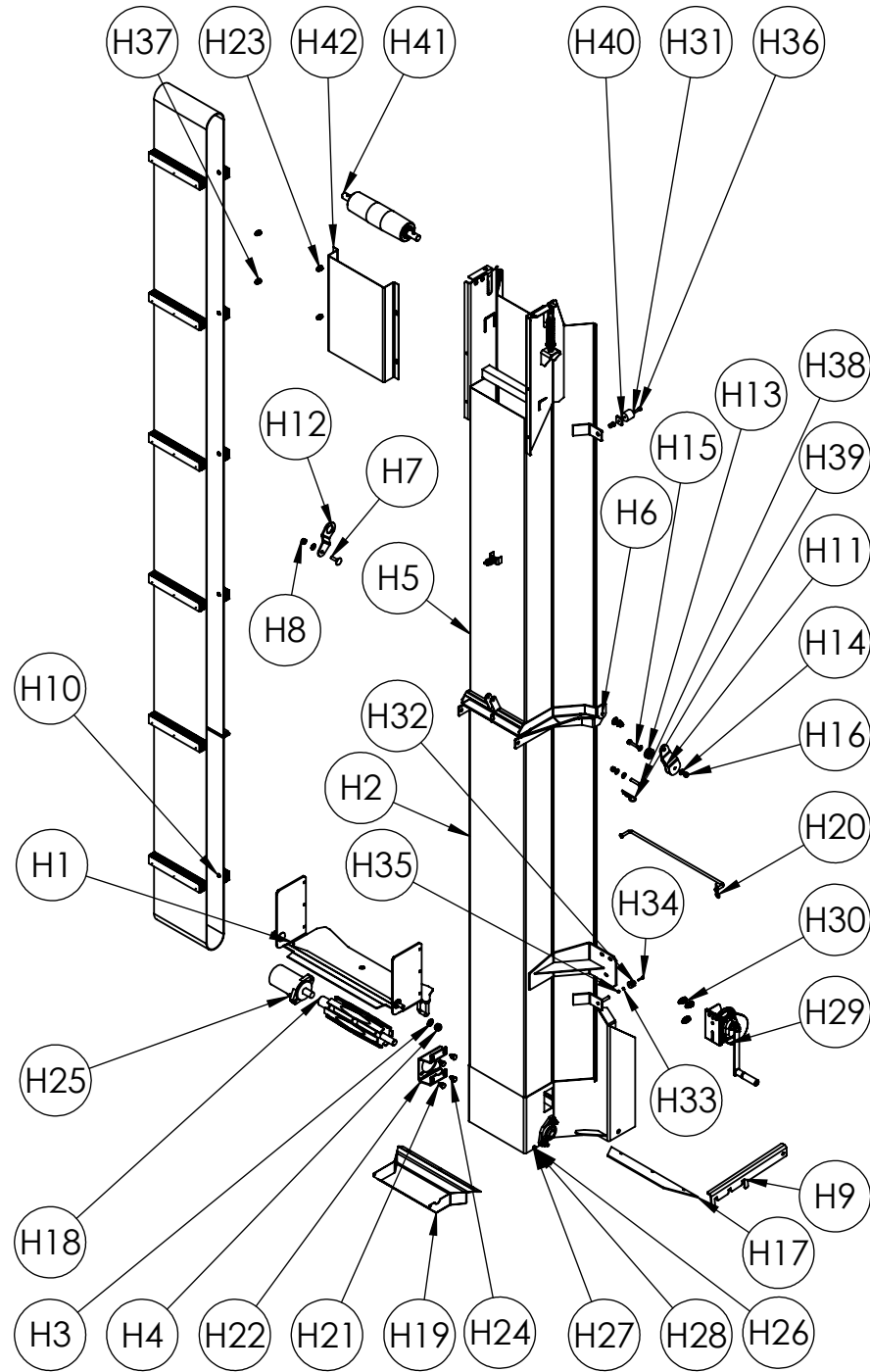
OHJAUSVIVUSTO JOYSTICK



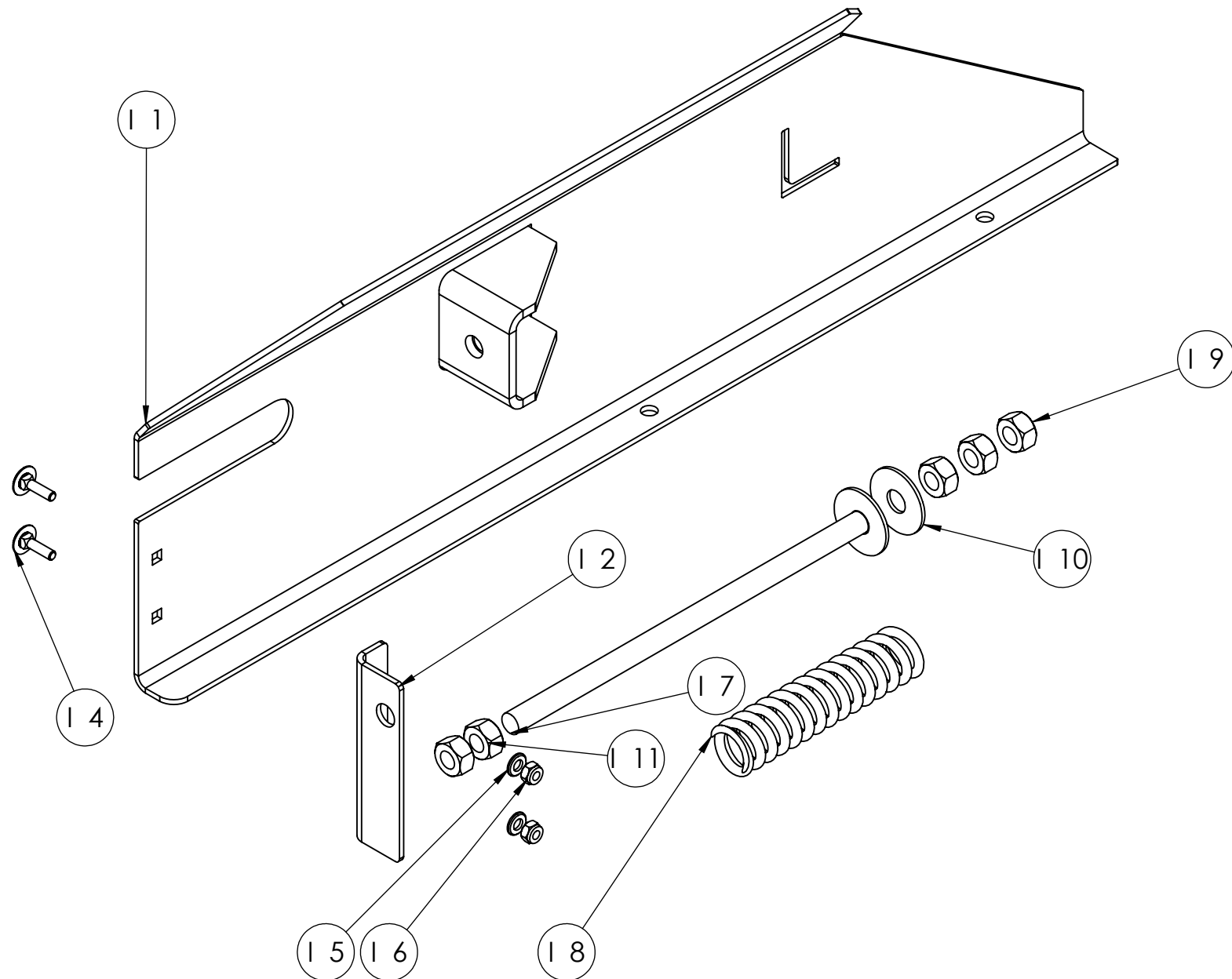
HALKAISU VENTTIILI SPLITTING VALVE



**POISTO KULJETIN
KOKONAISUUS
CONVEYOR**



POISTOKULJETIN YLÄPÄÄ UPPER END OF CONVEYOR



■ Эта деталь не изображена на разнесенном чертеже!

375 РАМА			
№ ДЕТАЛИ	№ ЗАПЧАСТИ	НАЗВАНИЕ	ШТ
A	370100	Рама машины	
B	370300	Подающий конвейер в сборе	
C	370600	Оси пилы в сборе	
D	370450&370465	Подъем толкателя и клина	
E	370700	Держатель бревна в сборе	
F	370950	Упор бревна в сборе	
G	370500	Клапан расколки	
H	430000	Выгрузной конвейер	
A7	96104 (Pro, Expert)	Тройной насос	1
■	95276 (Pro, Expert)	Промежуточная ось тройного насоса PLP 25/20/5D (TR)	1
■	94140 (Pro, Expert)	Комплект уплотнителей тройного насоса	2
A7	96105 (Basic)	Двойной насос PLP 25/20 (TR)	1
■	94140 (Basic)	Комплект уплотнителей двойного насоса	1
A8	370830	Передняя защита в сборе	1
A9	370810	Защита пилы в сборе	1
A10	370820	Защита клина, стационарная	1
A11	370840	Цапфа шарнира в сборе	1
A12	370860	Передняя часть защиты зоны расколки	1
A13	370870	Цапфа шарнира 2 в сборе	1
A14	96086	Корпус фильтра HF 502	2
■	94134	Патрон фильтра 10/20 MF	2
■	94133	Комплект кольцевых уплотнителей корпуса фильтра	2
A15	96080	Смотровое стекло	1
■	94110	Кольцевой уплотнитель смотрового стекла 16x2,5	2
A16	370880	Защита подачи в сборе	1
A17	96085	Передача гидр. насоса MP2/M	1
■	94161	Уплотнитель передачи 50x65x8	1
■	94131	Втулка передачи MP2/M	1
A18	370850	Защита зоны расколки в сборе	1
A19	96082	Масляной конденсатор LCD-002 (12V)	1
A21	95047	Кран регулировка смазки пилы	1
A22	370895	Пластиковая защита зоны расколки	1
A25	370485	Цилиндр подъема клина 32/18-50	1
A26	370586	Рама электродвигателя	1
A27	320801	Ограничивающая задвижка 4 x 22 - 209	1
A28	96029	Электрический двигатель 7,5 kW / 1500 rpm	1
■	96084	Фланец электрического двигателя	1
■	96090	Сцепление (Q38mm)	1
■	94118	Резиновое уплотнение сцепления Q86mm	1
■	98521	Стартер двигателя 7,5kW(380V)	1
■	98520	Стартер двигателя 7,5kW(220V)	1
■	98536	Кнопка аварийной остановки	1
■	98539	32A штепсель 5-полюсный (входящий)	1
■	98578	Контактор DILM9-10/230 (K1)	1
■	98579	Контактор DILM9-01/230 (K2&K3)	2
■	98527	Защита двигателя ZB12-10 (6-10A)	1
■	98528	Y/D реле времени DAC51CM24	1
A29	96104 (Pro, Expert)	Тройной насос PLP 25/20/5D (E)	1
■	95276 (Pro, Expert)	Промежуточная ось тройного насоса PLP 20/PL10-FS	1
■	94140 (Pro, Expert)	Комплект уплотнителей тройного насоса	2
A29	96105 (Basic)	Двойной насос PLP 25/20 (E)	1
■	94140 (Basic)	Комплект уплотнителей двойного насоса	1
A30	430140	Транспортная опора - Яра 375	1
A31	370470	Рычаг регулировки клина колуна 375	1
A32	370460	Шарнир подъемного устройства клина колуна 375	1

■ Эта деталь не изображена на разнесенном чертеже!

375 ПОДАЮЩИЙ КОНВЕЙЕР			
№ ДЕТАЛИ	№ ЗАПЧАСТИ	НАЗВАНИЕ	ШТ
B1	370310	Пластина эстакады подачи	1
B2	370330	Подающий ролик в сборе	1
B3	370302	Опорная пластина подшипника	1
B4	96144	Фланцевый подшипник BPFL-205	1
B5	97306	Гидравлический двигатель EMP-80 (Pro, Expert)	1
	96072	Гидравлический двигатель EMP-200 (Basic)	1
■	94220	Комплект уплотнителей гидравлического двигателя (EMP)	1
B6	370320	Удлинитель эстакады подачи в сборе	1
B7	370340	Опора удлинителя эстакады подачи	1
B8	370370	Цапфа шарнира Q20 x 205	2
B9	370360	Шарнир 1	1
B10	370350	Опорная лапа	1
B11	97455	Лента конвейерная 4650 x 150	1
B12	97046	Нейлоновый ролик Q60 x 150	1
B13	370305	Вал заднего ролика Q60 x 230	1
B14	370380	Вал килевого ролика Q20 x 310	3
B15	370390	Шарнир 2	1
B16	370385	Регулировочный винт в сборе	2
B17	97132	Килевой ролик 73/20-180	3
375 УСТРОЙСТВО ПОПЕРЕЧНОЙ РАСПИЛОВКИ			
№ ДЕТАЛИ	№ ЗАПЧАСТИ	НАЗВАНИЕ	ШТ
C1	370610	Ось пилы (Expert, Pro)	1
	370690	Ось пилы (Basic)	1
C2	96041	Пильная шина 15" / .325 / 1,3	1
	96038	Пильная шина 15" / 3/8" / 1,5	1
C3	96044	Пильная цепь 15" / .325 / 1.3 / 64 lenk.	1
	96039	Пильная цепь 15" / 3/8 / 1.5 / 64 lenk.	1
	96226	Закаленная пильная цепь 15" / .325 / 1.3 / 64 lenk.	1
C4	370630	Приводной шкив пильной цепи в сборе	1
■	94125	Управляющая пластина приводного шкива Q50/17	1
■	94114	Стопорная гайка приводного шкива	1
C5	370602	Смазочная пластина пильной цепи	1
■	95371	Смазочный ниппель пильной цепи 1/8"	1
C6	370601	Промежуточная пластина привода пилы	1
C7	96095	Привод пилы PLM 20 / 4.8S	1
■	94137	Передний фланец привода пилы variseal	1
■	94138	Комплект уплотнителей переднего фланца variseal	1
■	94135	Комплект уплотнителей привода пилы PLM 20	1
■	94113	Клин привода пилы	1
■	94139	Уплотнитель привода пилы PLM 20/5	1
■	94136	Опорная пластина уплотнителя	1
■	94115	Запорное кольцо 30x1,2	1
C8	370680	Цапфа цилиндра распиловки в сборе	1
C9	370650	Пружинный механизм вала пилы	1
C9.1	96015	Возвратная пружина 4x30-220	1
C10	93153	Шестигранная гайка DIN934, M8	2
C11	370605	Цилиндр с регулировочной проушиной 32/18-100	1
C12	95396	Насос смазки пилы 29453	1
■	95427	Кран регулировки смазки цепи, комплектный	1
C13	96149	Фланцевый подшипник UCFL-204	1
C14	96146	Подшипник SPB-204	2
C15	370670	Прижимное устройство клипсы в сборе	1
C16	20008301	Натяжная цапфа цепи	1
C17	93226	Натяжной болт цепи kuusiokolo M5x45	1

■ Эта деталь не изображена на разнесенном чертеже!

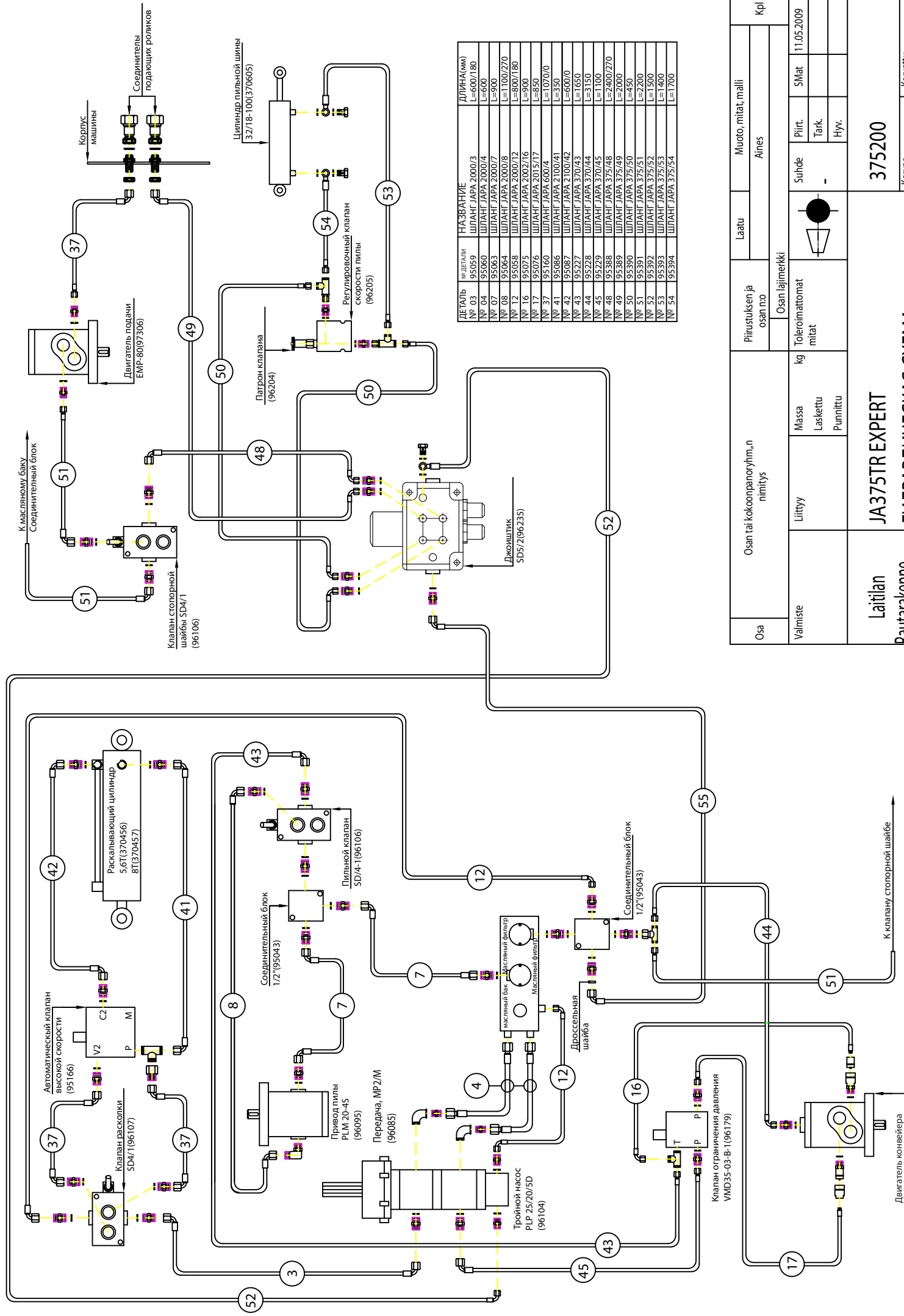
375 ТОЛКАТЕЛЬ И КЛИН КОЛУНА			
№ ДЕТАЛИ	№ ЗАПЧАСТИ	НАЗВАНИЕ	ШТ
D1	370450	Толкатель (5,6t / 8t)	1
D2	370456	Цилиндр 60/35 -660 (5,6t)	1
■	94080	Поршень (5,6t)	1
■	94081	Бокс поршня (5,6t)	1
■	94079	Комплект уплотнителей цилиндра (5,6t)	1
D3	370457	Цилиндр 80/50 -660 (8t)	1
■	94204	Поршень (8t)	1
■	94205	Бокс поршня (8t)	1
■	94070	Комплект уплотнителей цилиндра (8t)	1
D4	370480	Передняя цапфа цилиндра Q30 x 170	1
D5	370503	Опора тягового стержня поворотного устройства 8 x 25-100	1
D6	370530	Рама поворота в сборе	1
D7	93003	Шестигранный винт DIN933, M10x20	2
D8	93113	Шайба DIN125-B, M10-B10.5	2
D9	6008304	Тяговой стержень поворотного устройства	1
D10	93132	Стопорная гайка DIN985, M20	1
D11	93130	Шайба DIN125-B, M20	1
D12	370595	Опора поворотного устройства в сборе	1
D13	370465	Регулировка гидравлического клина в сборе	1
D14	370485	Цилиндр подъема клина 32/18-50	1
D15	370490	Клин, раскалывающий на 4 части 5,6t / 8t	1
	370430	Клин, раскалывающий на 6 части 5,6t / 8t	1
375 ДЕРЖАТЕЛЬ БРЕВНА			
№ ДЕТАЛИ	№ ЗАПЧАСТИ	НАЗВАНИЕ	ШТ
E1	370701	Шип держателя бревна 3 x 260 x 543	1
E3	370720	Втулка шарнира держателя бревна	2
E9	93083	Винт с проушиной M8	1
E10	96015	Возвратная пружина 4x30x180	1
E11	370740	Натяжной стержень пружины	1
375 ОГРАНИЧИТЕЛЬ ДЛИНЫ			
№ ДЕТАЛИ	№ ЗАПЧАСТИ	НАЗВАНИЕ	ШТ
F1	320920	Опорная пластина, наружная в сборе	1
F2	320905	Вал стопора	1
F3	93153	Шестигранная гайка DIN934, M8	1
F4	370960	Стопорная шайба в сборе	1
F5	96106	Ручка клапана M8x130	1
F6	93155	Шайба DIN125-B, M8	3
F7	93066	Шестигранный винт DIN933, M8x45	2
F8	320906	Опорная пластина 2	1
F9	95382	Ручка, Аккурат LSS64M8S	1
F10	93045	Винт со шлицем DIN84, M5x25	1
F11	93194	Стопорная гайка DIN985, M5	1

■ Эта деталь не изображена на разнесенном чертеже!

375 МЕХАНИЗМ ДЖОЙСТИКА			
№ ДЕТАЛИ	№ ЗАПЧАСТИ	НАЗВАНИЕ	ШТ
G1	370505	Станина клапана раскалывания (Basic)	1
	370560	Станина клапана раскалывания (Pro, Expert)	1
G2	96115	Ручка клапана M8x200	2
G3	96116	Клапан управления SD5.3P (Pro)	1
	96235	Клапан управления SD5/2 (Expert)	1
G4	96108	Рычаги двойного управления SD5-LCB	1
G5	96205	Регулировочный клапан RV-10 (sahaus)	1
	96204	Патрон клапана RV-10 (sahaus)	1
G6	96110	Клапан SD5.1-D (käännteinen)	1
G7	96114	Ручка клапана M12x150	2
G8	370540	Рычаги защитного фиксатора	1
G9	370550	Рычаг останова 1	1
G10	370555	Рычаги клапана останова	1
G11	370558	Опорная пластина рычагов	1
G12	320570	Рабочий рычаг	1
G13	96113	Ручка клапана M8x130	1
G14	96005	Возвратная пружина 1,5x15x100	1
G15	320593	Пусковой трос	1
G22	3205210	Ручное пусковое устройство	1
375 КЛАПАН РАСКАЛЫВАНИЯ			
№ ДЕТАЛИ	№ ЗАПЧАСТИ	НАЗВАНИЕ	ШТ
G1.1	96107	Клапан SD4 (halkaisu)	1
■	94101	Корпус шарнира SD5/SD4	1
■	94091	Шпindelь клапана SD4	1
■	94100	Защитный кожух SD5/SD4	1
■	94102	Уплотнение шпинделя, кольцевое уплотнение SD5/SD4	1
■	94093	Резиновая деталь шарнира SD5/SD4	1
G1.2	93068	Шестигранный винт DIN933, M8x60	1
G1.3	93155	Шайба DIN125-B, M8	2
G1.4	93160	Стопорная гайка DIN985, M8 nylock	2
G1.5	320540	Вилка шарнира	1
G1.6	93113	Шайба DIN125-B, M10	4
G1.7	93110	Стопорная гайка DIN985, M10 nylock	4
G1.8	320560	Втулка шарнира	1
G1.9	93065	Шестигранный винт DIN933, M8x40	2
G1.10	93153	Шестигранная гайка DIN934, M8	2
G1.11	96008	Прижимная пружина 2x14x100	2
G1.12	320570	Рабочий рычаг	1
G1.13	93105	Шестигранная гайка DIN934, M10	8
G1.14	93109	Пружинная шайба DIN9021, M10	2
G1.15	93064	Шестигранный винт DIN933, M8x30	2
G1.16	370560	Станина клапана раскалывания (PRO&EXPERT)	1
G1.17	3205120	Левое пусковое устройство	1
G1.18	320523	Стержень с резьбой, пуск	1
G1.19	370570	Клипса в сборе	1
G1.20	93066	Шестигранный винт DIN933, M8x45	1
G1.21	6008300	Поворачивающее устройство клапана	1

■ Эта деталь не изображена на разнесенном чертеже!

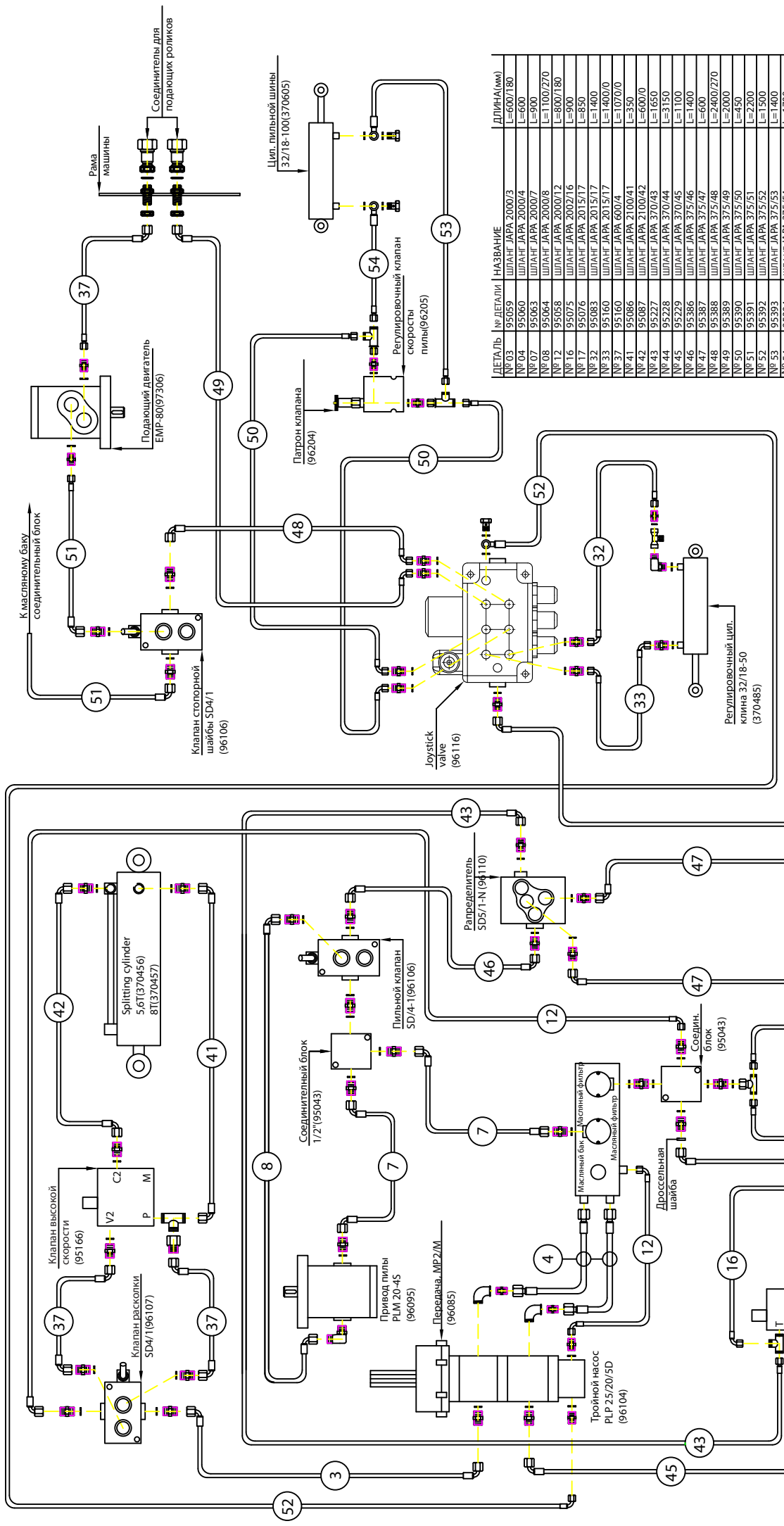
375 СКЛАДНОЙ КОНВЕЙЕР			
№ ДЕТАЛИ	№ ЗАПЧАСТИ	НАЗВАНИЕ	ШТ
H1	430020	Поворот конвейера в сборе	1
H2	430070	Нижняя часть рамы	1
H3	93123	Шайба DIN125-B, M16	4
H4	93127	Стопорная гайка DIN985, M16	2
H5	430080	Верхняя часть рамы	1
H6	93115	Шайба DIN125-B, M12	4
H7	93072	Стопорный винт DIN 603, M12x40	2
H8	93119	Стопорная гайка DIN985, M12	2
H9	430042	Фиксатор поворота	1
H10	430120	Лента конвейера 300 x 8435	1
H11	430130	Таль троса	1
H12	430071	Крепежная проушина	1
H13	20001020	Колесо поворота лебедки PT 40-17	1
H14	93113	Шайба DIN125-B, M10	10
H15	93070	Шестигранный винт DIN933, M10x40	1
H16	93110	Стопорная гайка DIN985, M10	5
H17	430009	Резиновая прокладка нижней части 4x125x495	1
H18	430010	Нижний ролик в комплекте	1
■	96150	Подшипник нижнего ролика UCFL-205	1
H19	430040	Задняя защита	1
H20	430090	Держатель конвейерной ленты	1
H21	93062	Стопорный винт DIN603, M8x25	4
H22	40014060	Рама гидравлического двигателя	1
H23	93155	Шайба DIN125-B, M8	16
H24	93160	Стопорная гайка DIN985, M8 nylock	10
H25	96072	Гидравлический двигатель EMP-200	1
■	94220	Комплект уплотнителей гидравлического двигателя (EMP)	1
H26	93077	Стопорный винт DIN 603, M6x16	2
H27	93147	Шайба DIN125-B, M6	2
H28	93148	Стопорная гайка DIN985, M6	2
H29	96181	Лебедка конвейера	1
H30	93005	Шестигранный винт DIN933, M10x30	3
H31	97063	Стопорный резиновый клин paaras	2
H32	97064	Стопорный резиновый клин uros	2
H33	93143	Шайба DIN125-B, M5	4
H34	93045	Винт со шлицем DIN84, M5x25	2
H35	93194	Стопорная гайка DIN985, M5	2
H36	93209	Винт с внутренним шестигранником DIN912, M8x30	2
H37	93057	Шестигранный винт DIN933, M8x20	4
H38	93008	Шестигранный винт DIN933, M10x50	1
H39	93184	Игольчатый шплинт 5mm DIN 11024	1
H40	VAKIO-0018	Стационарная деталь 18	2
H41	430180	Верхний ролик в комплекте	1
■	94136	Подшипник верхнего ролика 6205 2rs	2
H42	430190	Верхняя защита	1
375 ВЕРХНИЙ КОНЕЦ СКЛАДНОГО КОНВЕЙЕРА			
№ ДЕТАЛИ	№ ЗАПЧАСТИ	НАЗВАНИЕ	ШТ
I1	430035	Левая боковая пластина	1
I2	430033	Левая опора	1
I4	93078	Стопорный винт DIN 603, M6x20	2
I5	93147	Шайба DIN125-B, M6	2
I6	93148	Стопорная гайка DIN985, M6	2
I7	430076	Штанга с резьбой M12-240	1
I8	96223	Прижимная пружина 5x25-125	1
I9	93114	Шестигранная гайка DIN934, M12	5
I10	93120	Пружинная шайба M12x40x2	2
I11	93114	Шестигранная гайка DIN934, M12	1



ДЕТАЛЬ	№ ДЕТАЛИ	НАЗВАНИЕ	ДЛИНА(мм)
№ 03	95059	ШАНГ ЛАРА 2000/3	L=600/180
№ 04	95060	ШАНГ ЛАРА 2000/4	L=600
№ 07	95063	ШАНГ ЛАРА 2000/7	L=900
№ 08	95064	ШАНГ ЛАРА 2000/8	L=1100/270
№ 12	95068	ШАНГ ЛАРА 2000/12	L=800/180
№ 16	95075	ШАНГ ЛАРА 2002/16	L=900
№ 17	95076	ШАНГ ЛАРА 2015/17	L=850
№ 37	95160	ШАНГ ЛАРА 600/4	L=1070/0
№ 41	95086	ШАНГ ЛАРА 2 100/41	L=350
№ 42	95087	ШАНГ ЛАРА 2 100/42	L=600/0
№ 43	95227	ШАНГ ЛАРА 370/43	L=1650
№ 44	95228	ШАНГ ЛАРА 370/44	L=3150
№ 45	95229	ШАНГ ЛАРА 370/45	L=1100
№ 48	95388	ШАНГ ЛАРА 375/48	L=2400/270
№ 49	95389	ШАНГ ЛАРА 375/49	L=2000
№ 50	95390	ШАНГ ЛАРА 375/50	L=450
№ 51	95391	ШАНГ ЛАРА 375/51	L=2200
№ 52	95392	ШАНГ ЛАРА 375/52	L=1500
№ 53	95393	ШАНГ ЛАРА 375/53	L=1400
№ 54	95394	ШАНГ ЛАРА 375/54	L=1700

Osa	Osan tai kokoonpanoyhym,n nimitys		Laatu	Muoto, mitat, malli	Kpl
	Piirustuksen ja osan no		Aines		
Valmiste	Liitty	Massa Laskettu Punnititu	Osan lajimerkki		
Laitilan Rautarakenne		kg	Toleranssittomat mitat	Suhde	11.05.2009
JA375TR EXPERT				Piirt. Tank.	
ГИДРАВЛИЧЕСКАЯ СХЕМА				Hyv.	
375200					
Korvaa					Korvattu

Двигатель конвейера OMP-200(96072)



ДЕТАЛЬ	№ ДЕТАЛИ	НАЗВАНИЕ	ДИНАМА (мм)
№ 03	95059	ШАЛАНГ JARA 2000/3	L=600/180
№ 04	95060	ШАЛАНГ JARA 2000/4	L=600
№ 07	95063	ШАЛАНГ JARA 2000/7	L=900
№ 08	95064	ШАЛАНГ JARA 2000/8	L=1100/270
№ 12	95058	ШАЛАНГ JARA 2000/12	L=800/180
№ 16	95075	ШАЛАНГ JARA 2002/16	L=800
№ 17	95076	ШАЛАНГ JARA 2015/17	L=850
№ 32	95083	ШАЛАНГ JARA 2015/17	L=1400
№ 33	95160	ШАЛАНГ JARA 2015/17	L=1400/0
№ 37	95160	ШАЛАНГ JARA 600/4	L=1070/0
№ 41	95086	ШАЛАНГ JARA 2100/41	L=350
№ 42	95087	ШАЛАНГ JARA 2100/42	L=600/0
№ 43	95227	ШАЛАНГ JARA 370/43	L=1650
№ 44	95228	ШАЛАНГ JARA 370/44	L=3150
№ 45	95229	ШАЛАНГ JARA 370/45	L=1100
№ 46	95386	ШАЛАНГ JARA 375/46	L=1400
№ 47	95387	ШАЛАНГ JARA 375/47	L=600
№ 48	95388	ШАЛАНГ JARA 375/48	L=2400/270
№ 49	95389	ШАЛАНГ JARA 375/49	L=2000
№ 50	95390	ШАЛАНГ JARA 375/50	L=450
№ 51	95391	ШАЛАНГ JARA 375/51	L=2200
№ 52	95392	ШАЛАНГ JARA 375/52	L=1500
№ 53	95393	ШАЛАНГ JARA 375/53	L=1400
№ 54	95394	ШАЛАНГ JARA 375/54	L=1700

Osa	Osan tai kokoonpanoryhmän nimitys	Piirustuksen ja osan nro	Laatu	Muoto, mitat, malli	Kpl
Välimiste	Liittyy	kg	Massa Laskettu Punnitu	Toleranssimat mitat	Suhde
Laitilan Rautarakenne	JA375TR PRO	375300			
ГИДРАВЛИЧЕСКАЯ СХЕМА					
		Korvaa			Korvattu

Двигатель конвейера OMP-200(97072)

Соединители эстакада, привод пилы

К клапану створной шайбе

Рама машины

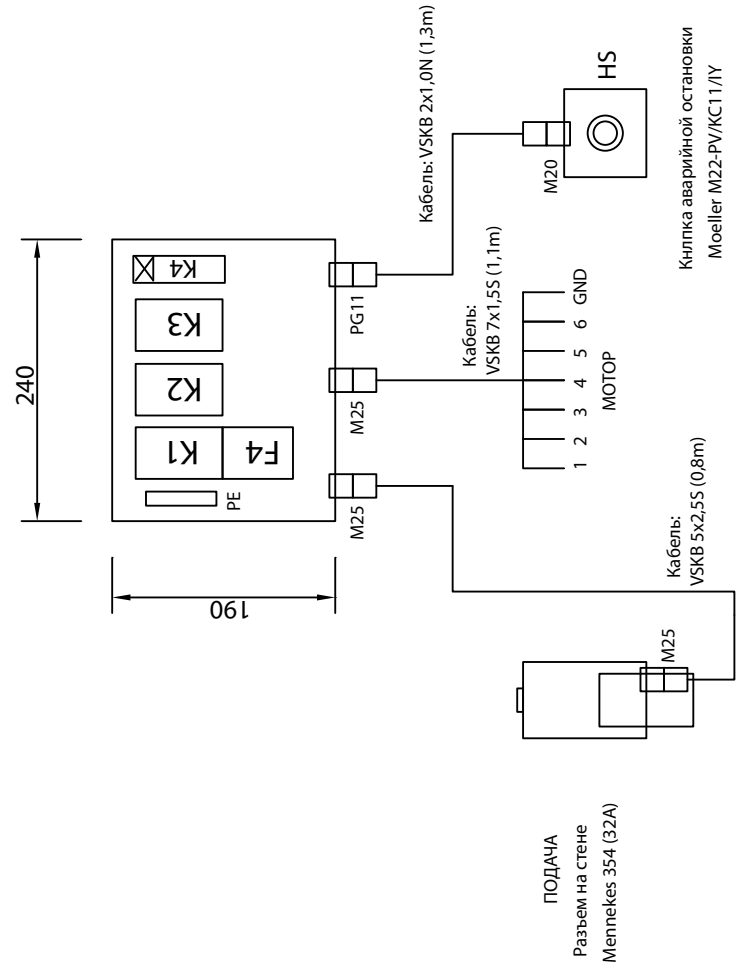
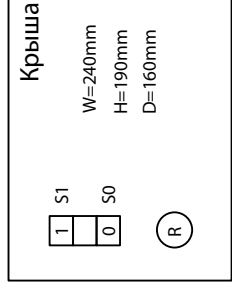


Suhde -

Piirt. Tark. Huu.

SMat 20.04.2009

375, ГИДРАВЛИЧЕСКИЕ ШЛАНГИ			
ДЕТАЛЬ	№ ДЕТАЛИ	НАЗВАНИЕ	КОД
3	95059	ШЛАНГ JAPA2000/3	2SC-6/20591-06/20591-06/L=600/180
4	95060	ШЛАНГ JAPA2000/4	1SN-12/20511-12/20511-12/L=600
5	96061	ШЛАНГ JAPA2000/5	2SN-06/20891-06/20891-06/L=800/25
7	95063	ШЛАНГ JAPA2000/7	1SC-08/20591-08/20511-08/L=900
8	95064	ШЛАНГ JAPA2000/8	2SC-06/20591-6/20591-6-8/L=1100/270
11	95057	ШЛАНГ JAPA2000/11B	R16-04/20811-04/20891-04/L=1000
12	95058	ШЛАНГ JAPA2000/12	1SC-08/20591-08/20591-08/L=800/180
13	95072	ШЛАНГ JAPA2000/13	F1-12/20891-12-12/20891-12/L=350 180*
16	95075	ШЛАНГ JAPA2002/16	2SC-08/20591-08/10510-08/L=900
17	95076	ШЛАНГ JAPA2002/17	2SC-08/10510-08/10510-08/L=850
27	95070	ШЛАНГ JAPA2000PRO/27	F1-12/20811-12-12/20811-12/L=380
32	95083	ШЛАНГ JAPA2015/32	2SC-04/20591-04/20511-04/L=1400
33	95084	ШЛАНГ JAPA2015/33	2SC-04/20591-04/20591-04/L=1400/0
37	95160	ШЛАНГ JAPA600/4	2SC-08/20591-08/20591-08/L=1070/0
41	95086	ШЛАНГ JAPA2100/41	2SC-12/20591-12/20591-12/L=350
42	95087	ШЛАНГ JAPA2100/42	2SC-08/20591-08/20591-08/L=600/0
43	95227	ШЛАНГ JAPA370/43	2SC-08/20511-08/20591-08/L=1650
44	95228	ШЛАНГ JAPA370/44	2SC-04/20591-04/20591-04/L=3,15 90*
45	95229	ШЛАНГ JAPA370/45	2SC-08/20511-08/20581-08/L=1100
46	95386	ШЛАНГ JAPA375/46	2SC-08/20591-08/20511-08/L=1400
47	95387	ШЛАНГ JAPA375/47	2SC-06/20591-06/20511-06-08/L=600
48	95388	ШЛАНГ JAPA375/48	2SC-04/20591-04/20591-04/L=2400 270*
49	95389	ШЛАНГ JAPA375/49	2SC-04/20591-04/20511-04/L=2000
50	95390	ШЛАНГ JAPA375/50	2SC-04/20591-04/20511-04-06/L=450
51	95391	ШЛАНГ JAPA375/51	2SC-04/20511-04/20591-04/L=2200
52	95392	ШЛАНГ JAPA375/52	2SC-06/30310-06/20591-06/L=1500 0*
53	95393	ШЛАНГ JAPA375/53	2SC-04/30310-04/20591-04-06/L=1400
54	95394	ШЛАНГ JAPA375/54	2SC-04/30310-04/20591-04-06/L=1700
55	95395	ШЛАНГ JAPA375/55	2SC-08/20591-08/20511-08/L=1100
375, ПРОЧИЕ КОМПОНЕНТЫ ГИДРОСИСТЕМЫ			
ДЕТАЛЬ	№ ДЕТАЛИ	НАЗВАНИЕ	КОД
	94134	ФИЛЬТРУЮЩИЙ ЭЛЕМЕНТ	HHC03584
	95043	КРЕСТООБРАЗНЫЙ ОТВЕТВИТЕЛЬ	RA0290012
	95077	КЛАПАН УПРАВЛЯЕМЫЙ ДАВЛЕНИЕМ	VU/SF-03
	95081	РЕГУЛИРУЕМЫЙ КЛАПАН ДАВЛЕНИЯ	FT1251/2-01-14
	95141	КРЫШКА МАСЛЯНОГО БАКА	TSDG 26R-0-A-A/S
	95166	АВТОМАТИЧЕСКИЙ КЛАПАН ПЕРЕДАЧИ	LU006.151.000.1/A-VRSP01-CC-34-L
	96072	ГИДРОМОТОР	MSEPM200CD
	96085	КОРОБКА ПЕРЕДАЧ	Mp2/m 1:3,8
	96086	КОРПУС ФИЛЬТРА	HF502-20.122
	96106	КЛАПАН ПИЛЫ	SD 4/1 (180) 18 XXL
	96107	КЛАПАН РАСКАЛЫВАНИЯ	SD 4/1 (200) 17 XXL
	96095	ДВИГАТЕЛЬ ПИЛЫ	PLM 20 4,8S Variseal
	96104	ТРОЙНОЙ НАСОС	PLP 25/20/5D
	96105	ДВОЙНОЙ НАСОС	PLP 25/20D
	96110	КОНТРОЛЬНЫЙ КЛАПАН	SD5/1-n(kg3-140)18l
	96116	КЛАПАН ДЖОЙСТИКА, Pro	SD5/3
	96179	РАЗГРУЗОЧНЫЙ КЛАПАН ДАВЛЕНИЯ	VMD35-03-B-1
	96204	ПАТРОН КЛАПАНА	RV102612B0NM50
	96205	КОРПУС КЛАПАНА	10-2 R3/8"
	96235	КЛАПАН ДЖОЙСТИКА, Expert	SD5/2
	97306	ГИДРОМОТОР	MSEPM80C
	370456	ЦИЛИНДР РАСКАЛЫВАНИЯ 5,6Т	60/35-660 Pd-o
	370457	ЦИЛИНДР РАСКАЛЫВАНИЯ 8Т	70/50-660 Pd-o
	370485	ЦИЛИНДР РЕГУЛИРОВКИ НОЖА	32/18-50
	370605	ЦИЛИНДР ВАЛА ПИЛЫ	32/18-100



ДЕТАЛЬ	№ ДЕТАЛИ	НАЗВАНИЕ	ОПИСАНИЕ
K1	98578	КОНТАКТОР	DILM9-10/230VAC
K2	98579	КОНТАКТОР	DILM9-10/230VAC + DIL M32-ХН11
K3	98579	КОНТАКТОР	DILM9-10/230VAC
K4	98528	3/Т РЕЛЕ	DAC51CM24
F4	98527	ПЕРЕГРУЗОЧНОЕ РЕЛЕ	ZB32-24 16-24A
HS	98536	АВАРИЙНАЯ ОСТАНОВКА	M22-PV/KC11/Y
S1/S0		ВЫКЛЮЧАТЕЛЬ	L61QB21+333E+33E10+33E01
	98539	РАЗЪЕМ	354 (32A)
		КОРОбКА	GW 44218 (240x190x160)
R		ВОЗВРАТ	JERP
		КЛЕММЫ ПОДКЛЮЧ.	WIELAND



Onninen Oy

ЯРА СТАРТЕР ДВИГАТЕЛЯ
КОМПОНЕНТЫ
3/Т 7,5кВт

Plan. / 4.12.2009
Draw. / 1/ 2
Check

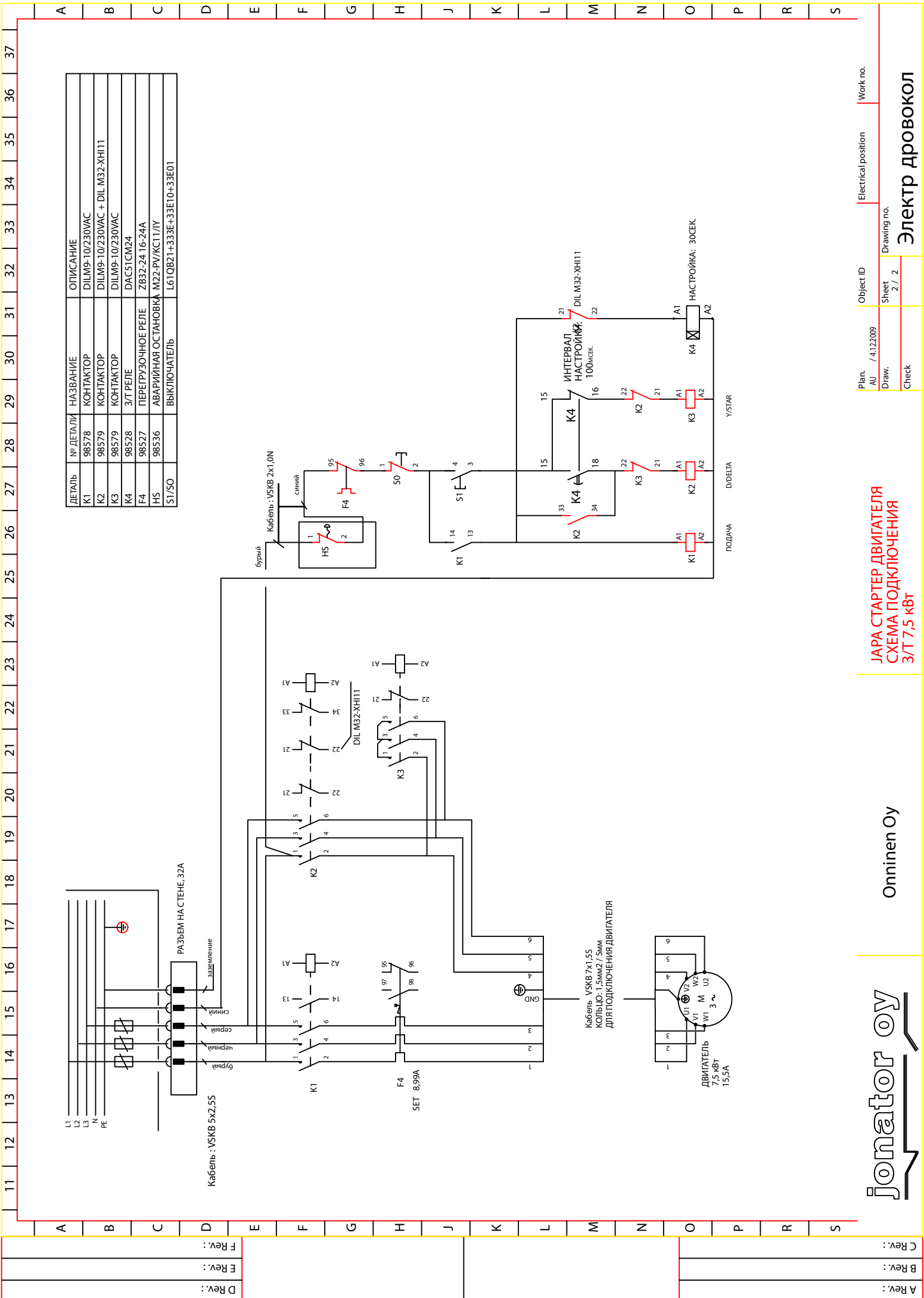
Object ID
Electrical position

Work no.

Sheet 1/ 2
Drawing no.
Электр. Дровокол

D Rev.:
E Rev.:
F Rev.:

A Rev.:
B Rev.:
C Rev.:



ДЕТАЛЬ	№ ДЕТАЛИ	НАЗВАНИЕ	ОПИСАНИЕ
K1	98578	КОНТАКТОР	DILM9-10/230VAC
K2	98579	КОНТАКТОР	DILM9-10/230VAC + DIL M32-XH11
K3	98579	КОНТАКТОР	DILM9-10/230VAC
K4	98528	3/T РЕЛЕ	DACS1CM24
F4	98527	ПЕРЕГРУЗОЧНОЕ РЕЛЕ	ZB32-24 16-24A
HS	98536	АВАРИЙНАЯ ОСТАНОВКА	M22-PV/KC11/IV
S1/S0		ВЫКЛЮЧАТЕЛЬ	L61QB21+333E+33E10+33E01

D Rev.:
E Rev.:
F Rev.:

A Rev.:
B Rev.:
C Rev.:



Onninen OY

**ЯРА СТАРТЕР ДВИГАТЕЛЯ
СХЕМА ПОДКЛЮЧЕНИЯ
3/T 7,5 кВт**

Plan. AU / 4.12.2009	Object ID	Electrical position	Work no.
Draw. 2 / 2	Sheet 2 / 2	Drawing no.	
Check			

Електр дровокол